

Infographic

Hoe integreer jij jouw sensor in jouw applicatie?

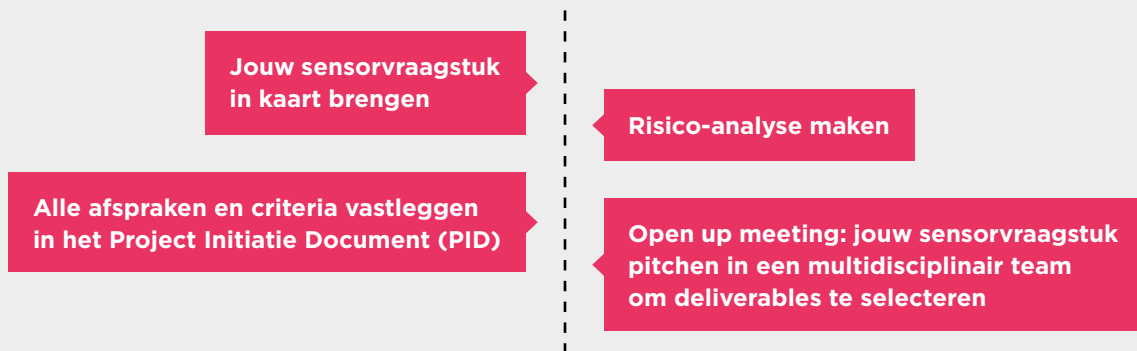


In 5 fases naar jouw sensorintegratie

Dit is dé manier van werken om jouw sensorvraagstuk te vertalen naar een sensorintegratie. Zo bewaak jij de kwaliteit van jouw eindproduct, en weeg je dit af tegen kosten en doorlooptijd. Wij hebben deze werkwijze al vaker toegepast. Ontdek in 5 fases hoe wij werken én inspireer jezelf.

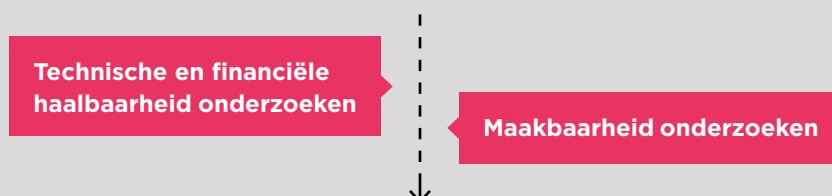
fase 0

Exploratiefase



fase 1

Haalbaarheid- en offereringsfase





vervolg
fase 1

Concept projectplanning opstellen

Offerte voor product- en procesontwikkeling en PID met alle projectdetails opleveren

Voorcalculatie maken

fase 2

Product designfase

Projectplanning definitief maken

Risico's prioriteren op basis van Risk Priority Number (RPN)

Prototype maken en opleveren

Technische- en financiële haalbaarheid en capaciteit evalueren

'Critical to quality' vaststellen en ontwerprisico's afvangen met het Design Failure Mode Effects Analysis (DFMEA)

Hardware en software ontwerpen

Technische documentatie opleveren voor goedkeuring

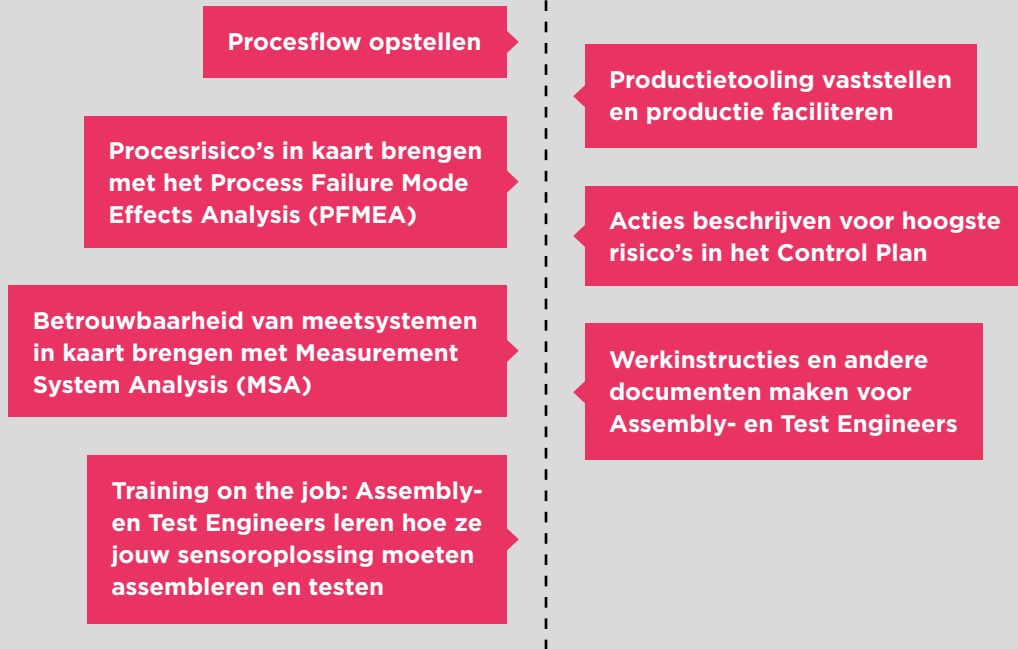
Product testen ten opzichte van 'critical to quality'

fase 3

Proces designfase



vervolg
fase 3



fase 4

Validatie- en reflectiefase





einde
fase 4



Start serieproductie
van jouw sensoroplossing



Deel jouw uitdaging met onze sensorexpert Jeroen

Wij delen graag onze kennis met jou. Zo kun jij snel verder met jouw sensor integratie project. Je hoeft alleen Jeroen [te laten weten](#) dat je een vraag hebt. Hij belt jou binnen 1 werkdag terug.

maak een belafsprak >

sentech.nl/rde-info-bel



challenge  accepted.