

Brochure

Afstand houden met de **Social Distancing Sensor**



Makkelijker afstand houden in de anderhalve meter-samenleving

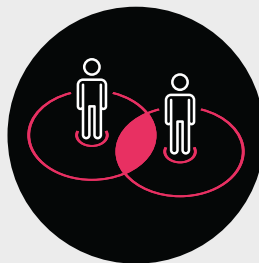
De Social Distancing Sensor (SDS) helpt mensen bij bewustwording om afstand te houden van elkaar. Deze tag waarschuwt je met een tril-, geluids- en lichtsignaal, zodra je te dicht bij een persoon met een tag komt.

Hoe werkt de SDS?



stap 1

Draag de SDS-tag met een keycord of een armband.



stap 2

Binnen 1,5 meter van elkaar, geeft de tag een signaal af.

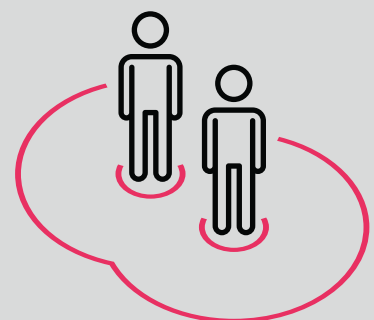


stap 3

Het signaal stopt zodra de afstand groter is dan 1,5 meter.

Tags koppelen

Met het SDS Base Station koppel je eenvoudig tags, zodat personen ongestoord met elkaar kunnen optrekken. Deze individuen krijgen dan alleen een signaal als een niet-gekoppelde tag binnen anderhalve meter komt.



Specificaties Social Distancing Sensor

- Compact en licht van gewicht.
- Draagbaar met een armband om de bovenarm of een keycord.
- Standaard geleverd met tril-, geluids- en lichtsignaal. Zelf signalen aanpassen met SDS Access Point (los verkrijgbaar).
- Tags koppelen met SDS Base Station (los verkrijgbaar), zodat personen met elkaar kunnen optrekken.
- Betrouwbare afstandsmeting met ultra wideband technologie (op de 10 cm nauwkeurig).
- Niet-persoonsgebonden en privacyveilig.
- Spatwaterdicht.
- Batterijduur 8 tot 12 uur. Oplaadtijd 2 uur.



Vergroot jouw mogelijkheden



SDS Access Point

Met het SDS Access Point verbind je SDS-tags met jouw computer. Met deze uitbreiding kan jij:

- Pas zelf signalen van SDS-tags aan.
- Krijg inzicht in waargenomen 'incidenten' én de batterijstatus.
- Ontvang een waarschuwing als een tag niet wordt ingeleverd.



SDS Base Station

Het SDS Base Station is een magnetisch platform waarmee je meerdere tags koppelt.

- Schakel de platforms als een puzzel aan elkaar.
- Leg de tags tegelijk op het platform.
- Na 3 seconden zijn de tags gekoppeld.
- Ook kan je tags aan- en uitzetten met dit platform.



SDS Power Port 10

Laad meerdere tags tegelijk op met deze oplader.

- Oplaadtijd maximaal 2 uur.
- 10 USB-poorten om 10 tags tegelijk op te laden.
- Bekroond met DOE-niveau 6 voor energie-efficiëntie.
- Inclusief 1,5 meter stroomkabel.



SDS Power Port 5

Laad meerdere tags tegelijk op met deze oplader.

- Oplaadtijd maximaal 2 uur.
- 5 USB-poorten om 5 tags tegelijk op te laden.
- Bekroond met DOE-niveau 6 voor energie-efficiëntie.
- Inclusief 1,5 meter stroomkabel.



**Maak afstand houden
tussen mensen makkelijker**

Zorg voor de juiste afstand tussen mensen op bijvoorbeeld productielocaties, logistieke omgevingen, bouwplaatsen, zorginstellingen, pretparken en musea. Ontdek wat [deze afstandssensor](#) voor jou kan betekenen.

naar de SDS-site >

www.socialdistancingsensor.nl



challenge  accepted.